

## ETAT DU CHANTIER



La fondation d'une dimension de 36,15m x 15 m a été implantée sur un terrain accidenté à un coût très élevé.

Par la grâce de Dieu, avec vous, les travaux suivants ont été effectués de 2013 à Mai 2015:

- Renforcement de la fondation;
- Coulage de 28 poteaux;
- Montage de murs partie mezzanine
- Coulage de la dalle de la partie mezzanine.

Coût total déjà investi: 24 874 312 FCFA



### PROCHAINE ETAPE DES TRAVAUX EN 2016

- Remonter les poteaux;
- Augmenter d'autres poteaux;
- Couler la grande dalle sur une superficie de 542,25 m<sup>2</sup>.

Le coût total estimatif de ces travaux est de :24 554 673 FCFA.



## 5 RAISONS POUR LESQUELLES VOUS DEVEZ PARTICIPER AU FINANCEMENT DE CE PROJET

- 1) Votre contribution à la construction de ce foyer vous donne de participer à la stabilité de la famille par un cadre d'accompagnement adéquat.
- 2) Votre contribution vous donne de participer à la volonté de Dieu de faire des couples et familles harmonieuses et en bonne santé.
- 3) Votre contribution vous donne de permettre à l'Eglise de répondre plus efficacement à la mission diaconale auprès des enfants misérables et abandonnés.
- 4) Votre contribution vous donne d'anticiper avec l'Eglise sur les déviances éducationnelles qui exposent nos jeunes filles aux MST, IST-VIH/SIDA, accouchement précoces.
- 5) Votre contribution vous permet de vous approprier enfin, d'une position importante de votre responsabilité chrétienne et sociale.

### Pour vos dons, voilà nos contacts:

Compte foyer DUFC - N°: 37301040003316 CAMED Bafoussam

Présidente: 699 570 406 / 675 942 381

Secrétaire: 699 644 284

Trésorière: 677 393 028

Email: [coletteposs@eecmifi.com](mailto:coletteposs@eecmifi.com)

Site web: [www.eecmifi.com/DUFC](http://www.eecmifi.com/DUFC)



## Département de l'union des Femmes Chrétiennes de l'Eglise Évangélique du Cameroun

CONSTRUCTION DU FOYER SOCIO-CULTUREL FEMININ  
Lieu: Bafoussam-Plateau



Ce foyer sera:

*Un centre d'écoute, de conseil et d'orientation.*

*Un centre d'information et de formation des femmes et jeunes filles.*

*Un centre d'encadrement des orphelins.*





## **POURQUOI UN FOYER SOCIOCULTUREL ?** **NOS MOTIVATIONS SONT LES SUIVANTES**

- La sous-scolarisation de la femme;
- L'ignorance de la jeune fille entraînant les maternités précoces et grossesses indésirées;
- L'augmentation des jeunes filles déshéritées, sous scolarisées, abandonnées à elles mêmes;
- La non orientation vers les structures étatiques prévues en faveur de la femme;
- L'augmentation considérable du taux des orphelins (décès précoces des parents victimes du VIH-SIDA);
- Sensibilisation insuffisante en matière de lutte préventive contre certaines maladies à travers diverses vaccinations;
- Dépression de la femme due au repli sur soi même;
- Pauvreté et sous emploi;

## **NOS OBJECTIFS**

Le DUFC/EEC est un mouvement ayant comme principaux objectifs:

- L'évangélisation
- La diaconie
- L'information
- La formation des femmes et des jeunes filles dans le but de promouvoir plus de bien être spirituel, social, économique, culturel pour plus d'amour; de justice et de paix. C'est pourquoi, il se sent interpellé pour ces laissés pour compte.

## **NOBLE VISION**

**Notre rêve est d'offrir un cadre d'éducation et d'encadrement à ces femmes, jeunes filles déshéritées et aux orphelins du pays.**

## **LES COMPOSANTES DE CE FOYER**

- 1) Un rez-de-chaussée comportant:
  - Une salle de fête
  - Une salle de formation
  - Une bibliothèque
  - Un salon et une chambre du concierge
- 2) Une mezzanine portant les bureaux (Secrétariat direction, ...)
- 3) Un premier niveau de 14 chambres avec toilettes internes chacune.





Eglise Evangélique du Cameroun  
RÉGION SYNODALE DE LA MIFI

B.P. : 42 Bafoussam - TEL : +237/233 44 59 30 +237/696 10 59 54 +237/243 08 51 42 info@eecomifi.com www.eecomifi.com

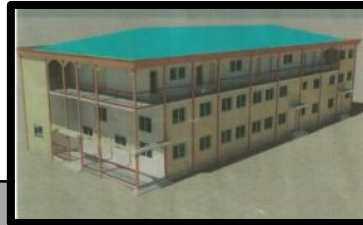


**DUFC - Département de l'union des Femmes Chrétiennes  
de l'Eglise Evangélique du Cameroun**

Présidente: 699 570 406 / 675 942 381  
Secrétaire: 699 644 284  
Trésorière: 677 393 028  
Email: [colettepossi@eecomifi.com](mailto:colettepossi@eecomifi.com)

**Avec l'UFC, bâtissons le Foyer Régional de la femme Chrétienne, pour la restauration de nos familles et la transformation de la société.**

Projet



**Réalisé :** Fondation, élévation, 1<sup>ère</sup> dalle mezzanine, pour un montant de 24 874 321 FCFA

**Phase en cours:** Grande dalle. **Coût 24 554 673 FCFA**

**Nos attentes:**

**1. Votre contribution financière personnelle**

PONCTUELLE  par MOIS  par TRIMESTRE  par An

Pour un montant de : .....

**2. Votre engagement comme porteur de la vision de ce projet avec et auprès des autres**

**Au compte CAMED N° 37301 04000 3316 (D.U.F.C.)**

**Notre VISION**

**Offrir un cadre d'éducation et d'encadrement aux femmes, jeunes filles, déshéritées, aux orphelins et couple pour la restauration de nos familles et transformation de la société.**

**5 RAISONS POUR LESQUELLES VOUS DEVEZ PARTICIPER à la construction du foyer**

- 1) Votre contribution à la construction de ce foyer vous donne de participer à la stabilité de la famille par un cadre d'accompagnement adéquat.
- 2) Votre contribution vous donne de participer à la volonté de Dieu de faire des couples et familles harmonieuses et en bonne santé.
- 3) Votre contribution vous donne de permettre à l'Eglise de répondre plus efficacement à la mission diaconale auprès des enfants misérables et abandonnés.
- 4) Votre contribution vous donne d'anticiper avec l'Eglise sur les déviations éducationnelles qui exposent nos jeunes filles aux MST, IST-VIH/SIDA, accouchement précoces.
- 5) Votre contribution vous permet de vous approprier enfin, d'une position importante de votre responsabilité chrétienne et sociale.

Nom(s) et Prénom(s): .....  
Tel: .....  
E-mail: .....

Signature du donateur



Eglise Evangélique du Cameroun  
RÉGION SYNODALE DE LA MIFI

B.P. : 42 Bafoussam - TEL : +237/233 44 59 30 +237/696 10 59 54 +237/243 08 51 42 info@eecomifi.com www.eecomifi.com



**DUFC - Département de l'union des Femmes Chrétiennes  
de l'Eglise Evangélique du Cameroun**

Présidente: 699 570 406 / 675 942 381  
Secrétaire: 699 644 284  
Trésorière: 677 393 028  
Email: [colettepossi@eecomifi.com](mailto:colettepossi@eecomifi.com)

**Avec l'UFC, bâtissons le Foyer Régional de la femme Chrétienne, pour la restauration de nos familles et la transformation de la société.**

Projet



**Réalisé :** Fondation, élévation, 1<sup>ère</sup> dalle mezzanine, pour un montant de 24 874 321 FCFA

**Phase en cours:** Grande dalle. **Coût 24 554 673 FCFA**

**Nos attentes:**

**1. Votre contribution financière personnelle**

PONCTUELLE  par MOIS  par TRIMESTRE  par An

Pour un montant de : .....

**2. Votre engagement comme porteur de la vision de ce projet avec et auprès des autres**

**Au compte CAMED N° 37301 04000 3316 (D.U.F.C.)**

**Notre VISION**

**Offrir un cadre d'éducation et d'encadrement aux femmes, jeunes filles, déshéritées, aux orphelins et couple pour la restauration de nos familles et transformation de la société.**

**5 RAISONS POUR LESQUELLES VOUS DEVEZ PARTICIPER à la construction du foyer**

- 1) Votre contribution à la construction de ce foyer vous donne de participer à la stabilité de la famille par un cadre d'accompagnement adéquat.
- 2) Votre contribution vous donne de participer à la volonté de Dieu de faire des couples et familles harmonieuses et en bonne santé.
- 3) Votre contribution vous donne de permettre à l'Eglise de répondre plus efficacement à la mission diaconale auprès des enfants misérables et abandonnés.
- 4) Votre contribution vous donne d'anticiper avec l'Eglise sur les déviations éducationnelles qui exposent nos jeunes filles aux MST, IST-VIH/SIDA, accouchement précoces.
- 5) Votre contribution vous permet de vous approprier enfin, d'une position importante de votre responsabilité chrétienne et sociale.

Nom(s) et Prénom(s): .....  
Tel: .....  
E-mail: .....

Signature du donateur